



المعهد الدولي لإدارة المياه

المكتب الإقليمي

للشرق الأوسط وشمال أفريقيا

IWMI

International Water
Management Institute



من أجل عالم آمن مائياً



المعهد الدولي لإدارة المياه (I W M I) هو منظمة بحثية دولية غير ربحية من أجل التنمية تركز أبحاثها على تحسين كيفية الاستخدام المستدام لموارد المياه والأراضي. يعمل المعهد في شراكة مع الحكومات والمجتمع المدني والقطاع الخاص لتطوير حلول قابلة للتطبيق لإدارة الموارد الطبيعية والتي لها تأثير حقيقي على الحد من الفقر وتوفير الأمن الغذائي وصحة النظام البيئي الحيوي (الإيكولوجي). يقع المقر الرئيسي للمعهد في كولومبو - سريلانكا، وله مكاتب في ١٥ دولة حول العالم كما يوفر شبكة عالمية من العلماء، تعمل في أكثر من ٤٠ دولة. يعتبر المعهد الدولي لإدارة المياه (I W M I) عضو في تحالف فريق المراكز الاستشارية للبحوث الزراعية الدولية - سيجار (CGIAR) وتعتبر شراكة بحثية عالمية غير ربحية من أجل مستقبل آمن للأغذية مخصص للحد من الفقر وتعزيز الأمن الغذائي والتغذوي وتحسين الموارد الطبيعية في مجال التنمية المستدامة. تعد مراكز البحوث التابعة ل CGIAR وعددها ١٥ مركزاً هي مؤسسات بحثية مستقلة لا تبغي الربح وتجري أبحاثاً مبتكرة ويعتبر المعهد الدولي لإدارة المياه هو المعهد الوحيد الرائد لبرنامج أبحاث المياه والأراضي والنظم الإيكولوجية (WLE) في هذا التحالف.

مهمتنا



تتمثل مهمة I W M I في توفير حلول قائمة على فاعليتها نحو إدارة مستدامة لموارد المياه والأراضي من أجل توفير الأمن الغذائي وسبل عيش مستدامة وبيئة صحية بما يتماشى مع أهداف الأمم المتحدة للتنمية المستدامة (SDGs).

رؤيتنا

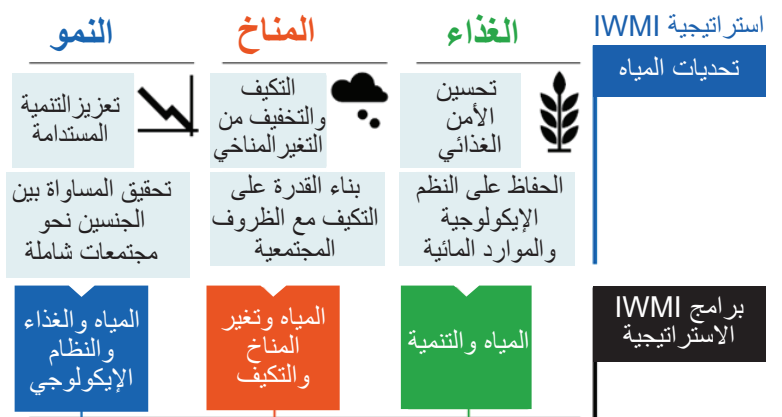


رؤية I W M I هي "عالم آمن مائياً" والتي تنعكس في استراتيجيتها ٢٠١٩-٢٠٢٣. وتستهدف I W M I من خلالها التغلب على تحديات إدارة المياه والأراضي التي تواجهها المجتمعات الفقيرة في البلدان النامية، بما في ذلك التكيف مع تغير المناخ، وكيفية استخدام المياه بصورة أكثر إنتاجية وجودة، والتي بدورها تساهم في تحقيق أهداف التنمية المستدامة (SDGs) للحد من الفقر والجوع، والحفاظ على بيئة مستدامة.

عالم آمن مائياً

استراتيجيتنا

تستجيب استراتيجية I W M I (٢٠١٩ - ٢٠٢٣) مباشرة للحاجة إلى وضع حلول مبتكرة ومختبرة علمياً لإدارة المياه من أجل التنمية المستدامة على جميع النطاقات المكانية بدايةً من النطاق المحلي إلى مستوى الحوض المائي وحتى النطاق الإقليمي والدولي، والرسم التوضيحي يبين الثلاثة تحديات ذات الأولوية القصوى للمياه والثلاث برامج الاستراتيجية للمعهد للتعامل مع هذه التحديات في خلال الخمس سنوات القادمة لتحقيق أهداف التنمية المستدامة:





تحديات المياه في الشرق الأوسط (عشر سنوات لحصد وتحقيق أهداف التنمية المستدامة)

تعتبر منطقة الشرق الأوسط وشمال أفريقيا من أكثر مناطق العالم ندرةً في المياه، حيث تقع معظم المنطقة في النطاقين المناخيين القاحل وشبه القاحل ويزداد الوضع صعوبة بسبب التغير المناخي حتى أصبحت أزمة المياه تشكل تهديداً نحو تحقيق التنمية المستدامة للمنطقة.

أدى التطور في البنية التحتية في القرن العشرين الى تطور في نظام الري مما أدى إلى توسع هائل في الأراضي الزراعية. ومع بلوغ عدد السكان

إلى أربعة أضعاف تقريباً في الآونة الأخيرة وتكرار حدوث حالات الجفاف، شهدت منطقة الشرق الأوسط وشمال أفريقيا حالات من الإجهاد المائي الشديد مما ادي الى تفاقم الوضع البيئي والاجتماعي ونقص شديد في الغذاء في بعض المناطق.

كما شهدت جميع دول المنطقة منذ سبعينات القرن الماضي وصول تقنية المضخات والآبار الآلية مما أدى إلى حدوث طفرة في الزراعة باستخدام المياه الجوفية وكذلك حياة المزارعين في العديد دول المنطقة ولكن السحب المفرط أسفر عن تدهور جودة وكمية المياه أو إقترابها من النقطة الحرجة التي يصعب الوصول إليها. وبالتالي هناك فرصة كبيرة أمام إعادة استخدام المياه العادمة المعالجة كجزء من الموارد المائية غير التقليدية وتدويرها لغير استخدامات الشرب. كما أن تحلية المياه تمثل بديل لتلبية الطلب المتزايد على المياه، ولكن استخدام الطاقة غير المتجددة وكبر بصمتها الكربونية يجعلها عالية التكلفة مادياً وبيئياً. وللتعويض عن التكلفة البيئية، يعد استخدام الطاقة المتجددة بديل واعد.



الطاقة المتجددة حل واعد لمستقبل المياه



المزيد من إنتاج
المحاصيل لكل
قطرة مياه
وكيلو وات

دورنا

ومن هنا جاء دور IWMI بإجراء الأبحاث والنشر والتطبيق على المستوى الميداني والاستراتيجي من أجل التنمية في منطقة الشرق الأوسط وشمال أفريقيا. وذلك من خلال تعاون الباحثين لدينا مع أفضل الخبرات العالمية والدولية من علماء المنطقة في مجال تعزيز وتحسين إدارة و إنتاجية المياه، وإبتكار حلول غير تقليدية للمياه على جميع المستويات؛ من المنازل والمزارع إلى الصناعات والمدن والدول وأحواض الأنهار. بالإضافة إلى تعزيز صلات الربط بين قطاعات المياه والزراعة والطاقة والمساعدة في بناء قدرات المهنيين والقادة.



مشاريعنا في المنطقة

يعمل باحثون IWMI مع زملائهم من دول المنطقة في مجموعة واسعة من المشاريع لتطوير حلول متكاملة للإدارة المستدامة لموارد المياه والأراضي، بهدف تحقيق الأمن المائي والغذائي، وتعزيز سبل المعيشة الريفية وبناء القدرة على التكيف في مواجهة تغير المناخ. ويتم العمل حالياً في ثمان دول من دول المنطقة وبالشراكات الناجحة تتوسع حتى تغطي دول المنطقة.



بعض مشاريعنا

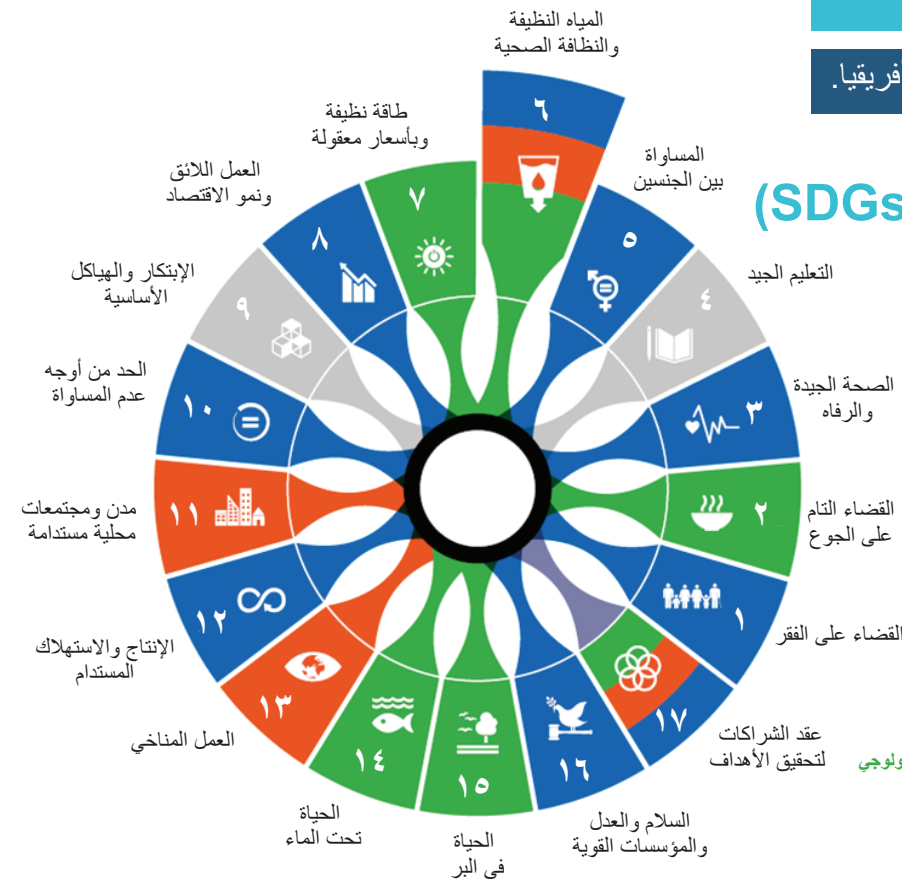
- ٧ تكنولوجيا المعلومات والاتصالات من أجل الزراعة الذكية لتحسين الإنتاجية.
- ٨ إعادة استخدام المياه العادمة في منطقة الشرق الأوسط وشمال أفريقيا.
- ٩ المحاسبة المائية - الدعم الفني والإصلاح في قطاع المياه على مستوى الدول.

- ١ الحد من فجوات إنتاجية المياه الزراعية.
- ٢ الإدارة والحوكمة للمياه الجوفية في العالم العربي.
- ٣ الإرتقاء بالتكنولوجيا الموفرة للمياه.
- ٤ سياسة واستراتيجية تطوير الري لحوض النيل.
- ٥ قياس إنتاجية المياه.
- ٦ إدارة الجفاف في منطقة الشرق الأوسط وشمال أفريقيا.

IWMI وأهداف التنمية المستدامة (SDGs)

تحسين إدارة المياه والأمن المائي هو أمر أساسي لتقدم سريع نحو تحقيق أهداف التنمية المستدامة (SDGs). يوفر المعهد الدولي لإدارة المياه (IWMI) من خلال تطبيق برامجه الاستراتيجية الثلاثة - الحلول الداعمة لتحقيق أهداف التنمية المستدامة (SDGs) في المنطقة من خلال المكتب الإقليمي للشرق الأوسط وشمال أفريقيا، وذلك بتوجيه كل جهوده وموارده لدعم استيعاب هذه الأهداف وتطبيقها على نطاق واسع في المنطقة.

المياه والتنمية ● المياه وتغير المناخ والتكيف ● المياه والغذاء والنظام الإيكولوجي



تواصل معنا

المعهد الدولي لإدارة المياه

المكتب الإقليمي للشرق الأوسط وشمال أفريقيا

ش عبد الهادي صالح من ش النيل - الدقي

الجيزة - جمهورية مصر العربية

ت/ف: ٠٠٢ ٣٣٦٥٠٠١٣

البريد الإلكتروني: iwmi-mena@cgiar.org

IWMI International Water Management Institute



RESEARCH PROGRAM ON Water, Land and Ecosystems